

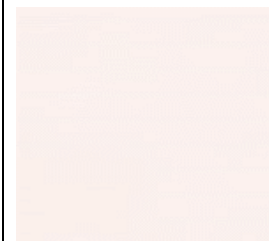
## 裏地 キュプラ 100%

- キュプラは吸汗性のあるコットン生まれの天然素材です。
- キュプラは無地と、アニマル柄(特注対応)があります。
- このほかにコットン 100%の水玉裏地があります。
- 在庫限りで終了する色もあります。

ベージュ



薄いピンク



薄いグレー



A-1 紫



A-2 明るい青



A-3 エメラルドグリーン



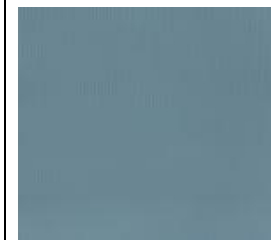
A-4 トルコブルー



A-5 水



A-6 メタリックグレー



A-7 ビビットピンク



A-8 カーキ



A-9 濃いこげ茶



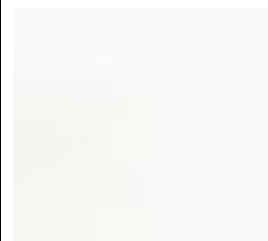
A-10 プラム



A-11 オレンジ



A-13 白



A-14 クリーム



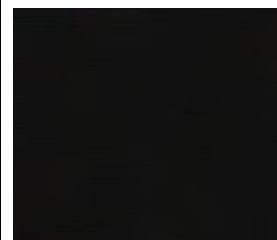
A-15 金茶



A-16 濃いグレー



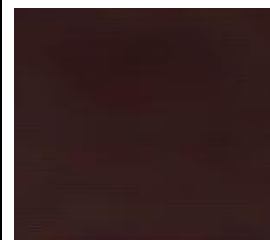
A-17 黒



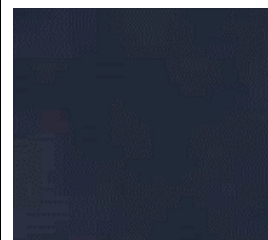
A-18 赤



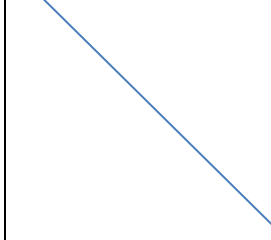
A-19 こげ茶



A-20 紺



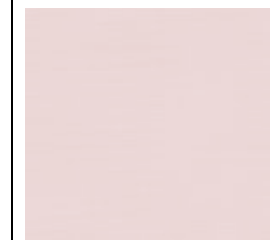
A-21



A-22 淡い水



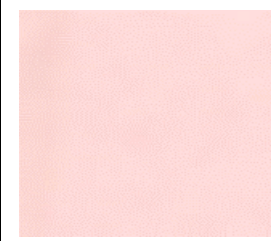
A-23 薄紫



A-24 えんじ



A-25 桜



A-26 青緑



- 裏地はすべて、白い生地の上にはります。
  - サイズテープは、裏地と共布での仕立てです。
  - 正確な色は、生地サンプル、またはご提案書でご確認ください。
- ※「ご提案書」は、コルドベスの製作前に、ご指定頂いた生地サンプルをお送りするものです。実際の色をご覧頂いたことがあるとき、お急ぎのとき、色見本帳をお持ちのときは、省略させて頂くことがあります。